

CO-202



**Analizador de
Carbonatos de
Sobremesa**

CO-202 Analizador de Carbonatos de Sobremesa

Hasta ahora el análisis de carbonatos se realizaba de una manera manual empleando mucho tiempo para la preparación de la muestra y el análisis, para obtener después de todo este proceso, resultados con altos niveles de incertidumbre. El CO-202 es un nuevo instrumento semi-automático capaz de realizar un análisis de carbonatos en menos de tres minutos, eliminando las incertidumbres, mejorando la repetitibilidad y aumentando la facilidad y comodidad en la ejecución del análisis según norma*.

Basado en el principio de descomposición por ataque ácido, el **CO-202** transforma los carbonatos y bicarbonatos de la muestra en CO₂ cuantificándolos posteriormente en una celda de infrarrojos.

Doble rango de medida controlado por el ordenador y el controlador de flujo másico que nos permite la realización de muestras desde muy bajo contenido (Slurrys), hasta muestras de caliza.

El Analizador puede proveerse de dos maneras a pedido del cliente:

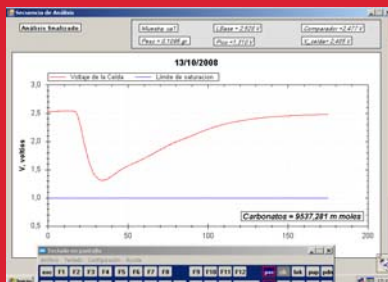
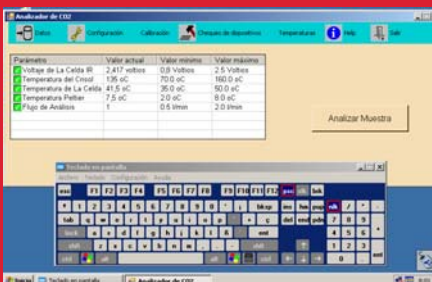
- Controlado por un PC industrial con pantalla táctil color de 8", empotrado en el panel frontal del equipo .

- Controlado por un PC externo.

El software nos permite llevar a cabo, con gran comodidad, todas las operaciones del equipo: ejecución de la secuencia de análisis, introducción de los datos, calibración, linealización de la celda, gestión de resultados; así como monitorizar en tiempo real todos los parámetros de proceso y estado del analizador mediante tablas y gráficos de alta resolución, lo que facilita las tareas de diagnóstico y reparación

Realización de muestras tanto sólidas como líquidas sin preparación previa de las mismas.

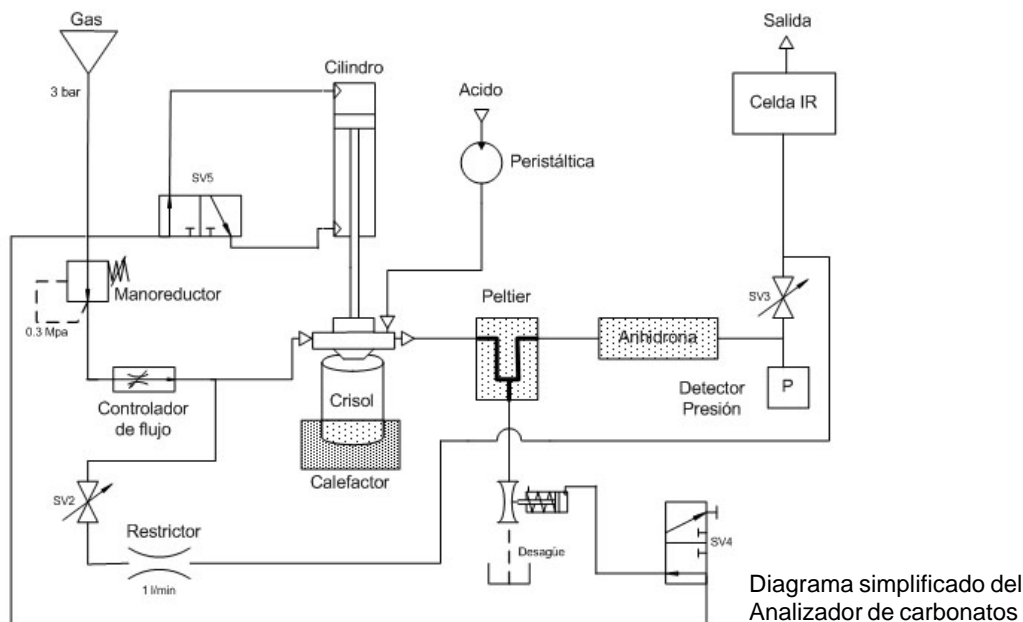
*Normas: ASTM D1796 – ISO 925 – UNE 80-217-91.





Porqué cambiar a CO-202

- Es más rápido (2 a 4 minutos)
- Es semi-automático (el operador solamente debe poner y quitar la muestra)
- Es más preciso
- Analiza muestras de baja como de alta concentración
- Manejo sencillo
- Mantenimiento muy económico
- Es un equipo robusto y compacto (600 x 550 x 470mm)



Fases de un Análisis:

- Descomposición de la muestra

1. Dosificación de ácido.
2. Calentamiento hasta temperatura de ebullición.
3. Agitación.

- Condensación de vapores ácidos y eliminación de la humedad

1. Enfriador Peltier.
2. Filtro de Anhídrida.

- Arrastre y obtención de resultados

1. Controlador de flujo.
2. Celda de infrarrojos.

ESPECIFICACIONES DEL ANALIZADOR CO-202

Rango de medida:

De 0 a 44% (máx. 150 mg de CO₂)

Doble rango de medida: De 0 a 5% de CO₂
(1g. de muestra) De 5% a 44% de CO₂

Precisión:

0.1 % para concentraciones < 1% de CO₂
1.5 % para concentraciones >= 1% de CO₂

Peso de la muestra:

De 0.1 a 5 gr.

Sensibilidad: 0.01 %

Expresión de resultados: CO₂, CO₃Ca, mmol/L

Tiempo de análisis:
Programable desde 60 segundos.

Reactivos:
Anhidrona, H₂SO₄

Temperatura de trabajo:
De 10 °C a 35 °C

Alimentación:
220 VAC, 50 Hz 1 kW

Gas de arrastre:
Aire de instrumentación o Nitrógeno 99.99 40 psi (2.8 kg)

© 2014 Equilab, S.A.
All Rights Reserved

EQUILAB is a registered trademark of Equilab, S.A.



Equilab, S.A.

Avda. Camino de lo Cortao, 21 - Nave 6
28703 - San Sebastián de los Reyes - Madrid
Tel.: 91 661 00 22 / Fax: 91 661 81 46
www.equilab.es
Atención al cliente: equilab@equilab.es